



BAS!C

Berufsvorbereitung für Menschen aus dem Autismus Spektrum mit individuellem Coaching

Dauer 15 Monate | Beginn ab 16.05.2022

Die berufsorientierende Maßnahme **BAS!C** ist explizit für junge Menschen aus dem Autismus-Spektrum vorgesehen. Nach einer Kompetenzfeststellung machen sich die Teilnehmenden in kleinen Schritten vertraut mit den Anforderungen der Berufswelt. **BAS!C** besteht aus drei Phasen, einer Vorphase zum Kennenlernen, einem Kompakttraining und einer elfmonatigen BvB.

Für junge Menschen mit diagnostizierter Autismus-Spektrum-Störung, die

1. die Vollzeitschulpflicht im Sommer erfüllt haben
2. freiwillig in die angebotene Maßnahme kommen
3. die kognitiven Voraussetzungen für die Berufsvorbereitung mitbringen
4. nicht auf permanente begleitende Unterstützung angewiesen sind
5. in der Lage sind, Gruppensituationen auszuhalten
6. ihre Interessen und Bedürfnisse formulieren können

Besonderheiten von **BAS!C**

Die Berufsvorbereitung **BAS!C** zeichnet sich durch kleine Gruppen aus. Alle Teilnehmenden haben über die gesamte Zeit einen festen Autismus-Coach an ihrer Seite.

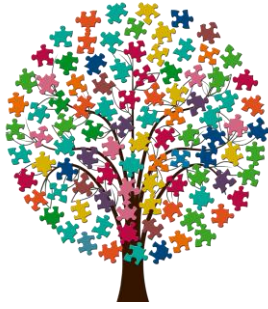
- Teilzeit möglich
- Kontinuierliche Begleitung durch Coaches
- Autismus spezifische Arbeit nach TEACCH
- Erziehungsberechtigte und weitere Bezugspersonen miteinbeziehen
- Individualisierte Angebote nach Bedarf
- Übergänge werden vorbereitet und gestaltet

Bei Interesse wenden Sie sich an:

Ina Jahnke | Fachreferentin Autismus | Tel. 040 5723-337

Christiane Gallinger | Autismus-Coach | Tel. 0176 480 78 201

BAS!C wird angeboten im Auftrag der Agentur für Arbeit Hamburg



BAS!C Phasenmodell

Phase I – Beginn ab 16.05.2022

Einzelne Termine innerhalb von drei Monaten

- Alle Infos zur Maßnahme auch schriftlich zum Nachlesen
- Ankommen, Kennenlernen ohne Zeitdruck
- Kompetenzfeststellung und Standortbestimmung: Wo stehe ich?
Was brauche ich? Wo will ich hin?
- Probetage im BBW
- Individuelles Wegetraining (wenn notwendig)

Phase II – 18.08.2022 – 31.08.2022

Kompakttraining für zwei Wochen

- hamet-Testung: motorisch-handwerkliche Fähigkeiten
- Praxisbereiche kennen lernen
- Trainieren von fachlichen, sozialen und kommunikativen Kompetenzen
- Ergotherapie / Sport

Phase III – 01.09.2022 – 31.07.2023

BvB mit individueller Begleitung durch Autismus-Coaches

- Zum Einstieg Schulbegleitung in der Berufsschule (bei Bedarf)
- Orientieren im Arbeitsbereich
- Angebote für die Bearbeitung individueller Problemstellungen
- Unterstützung bei der Suche nach geeigneten Betrieben für das Praktikum
- Mögliche Begleitung zu Vorstellungsgesprächen
- Tages- und Wochenreflexion (einzeln und Gruppe)
- Bei Bedarf längere Laufzeit möglich